

MANUAL DE MONTAJE

A3



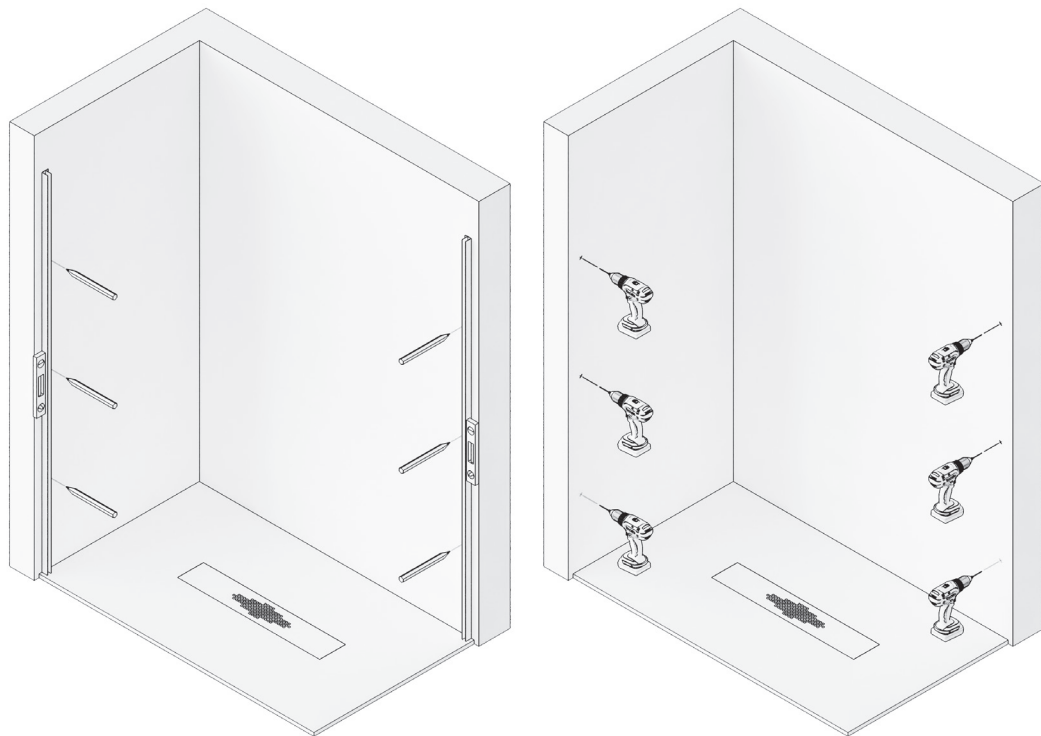
MAMPARA ANGULAR DE DUCHA

1 HOJA CORREDERA + 2 FIJAS

A3

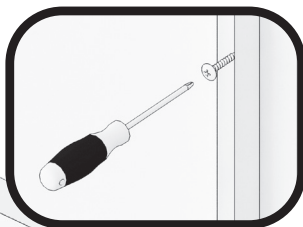
1

PRESENTAR LOS PERFILES EXPANSORES EN LAS PAREDES, NIVELAR Y MARCAR LOS TALADROS A REALIZAR EN EL INTERIOR DE LOS MISMOS Y EN LAS PAREDES, COLOCANDO CON EL ALA AL INTERIOR DE LA DUCHA. RETIRARLOS PARA TALADRAR CON BROCA DE 6MM. INTRODUCIR LOS TACOS DEL N° 6.



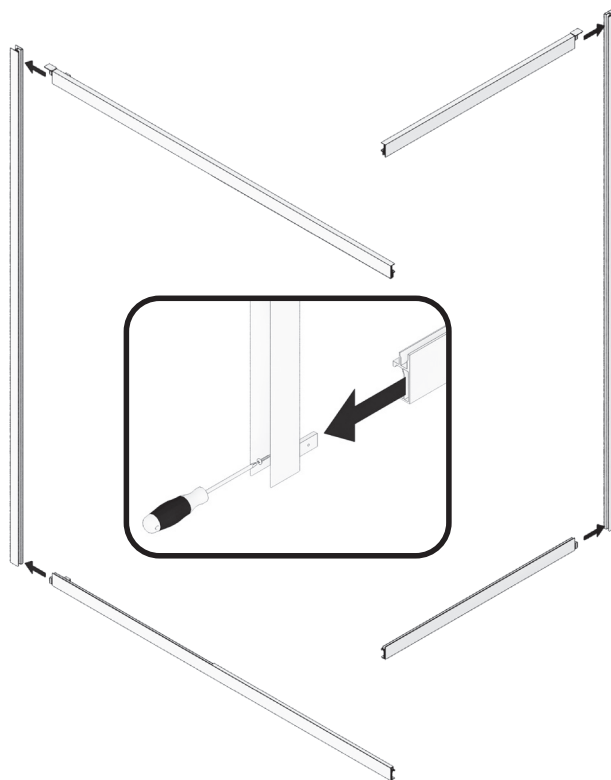
2

LIMPIAR LA SUPERFICIE Y ATORNILLAR LOS EXPANSORES A LAS PAREDES DE AMBOS LADOS, EN SU POSICIÓN, UTILIZANDO LOS 6 TORNILLOS 4.2 X 32.



3

MONTAR LAS ESTRUCTURAS DE LOS DOS LADOS DE LA MAMPARA, UNIENDO LAS GUIAS SUPERIORES E INFERIORES CON LOS MARCOS LATERALES, CON SUS ESCUADRAS Y SUS 2 TORNILLO DE 3.5 X 35 EN CADA ESQUINA.



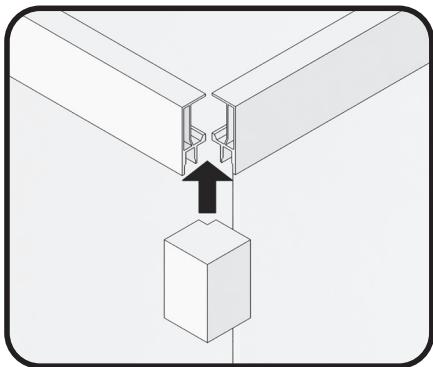
4

INTRODUCIR LAS DOS ESTRUCTURAS EN LOS EXPANSORES FIJADOS A LA PARED Y COLOCAR LOS VIDRIOS FIJOS EN LAS ESTRUCTURAS INTRODUCIENDOLOS POR SU CANAL, SEGÚN SEA SU POSICIÓN.



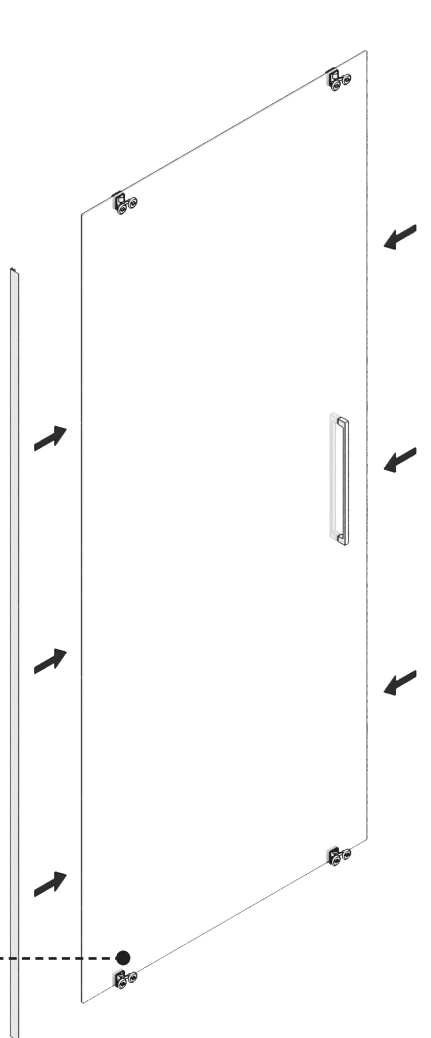
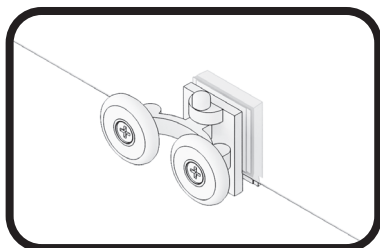
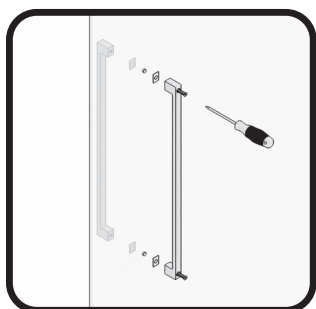
5

UNIR LAS DOS PARTES DEL ANGULAR, COLOCANDO LOS CODOS DE UNIÓN.



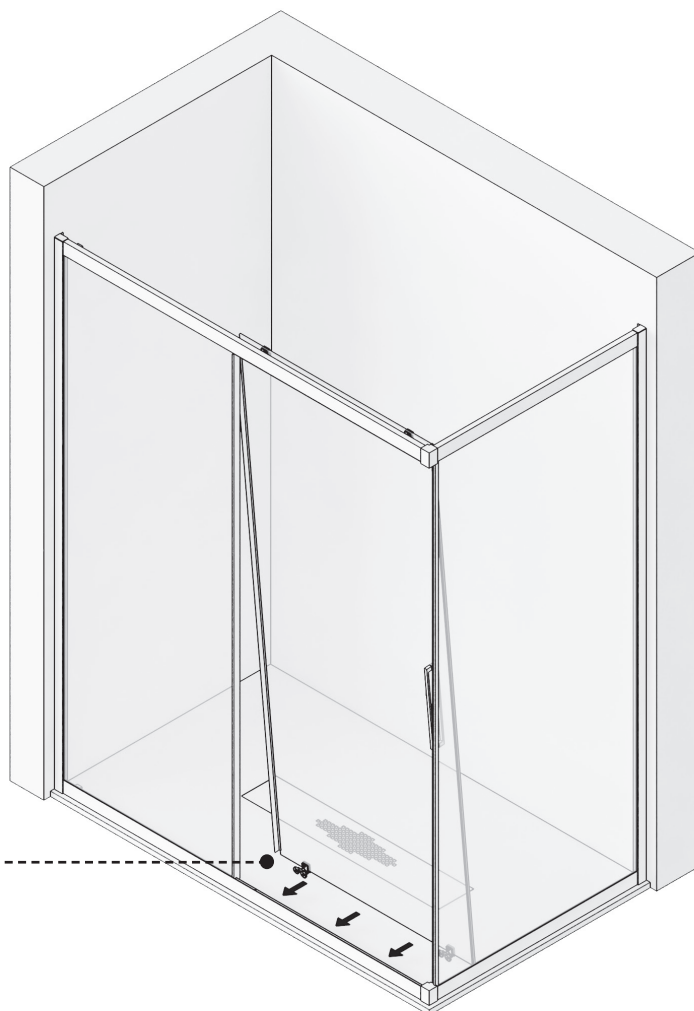
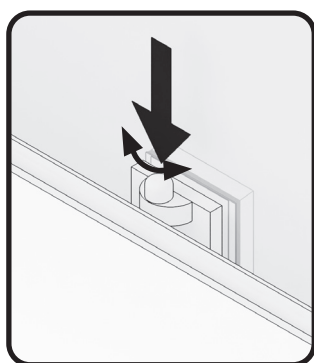
8

INSTALAR EN LA PUERTA, EL ASA TIRADOR, LA GOMA ALA CRUCE Y LA GOMA IMÁN, A LO ALTO DEL CRISTAL. MONTAR LAS RUEDAS, COLOCANDO LAS SUPERIORES DE TORNILLO REGULABLE CON ACCESO HACIA ABAJO Y LAS DESMONTAN- BLES CON PULSADOR-MUELLE EN LA PARTE INFERIOR, CON ACCESO HACIA ARRIBA.



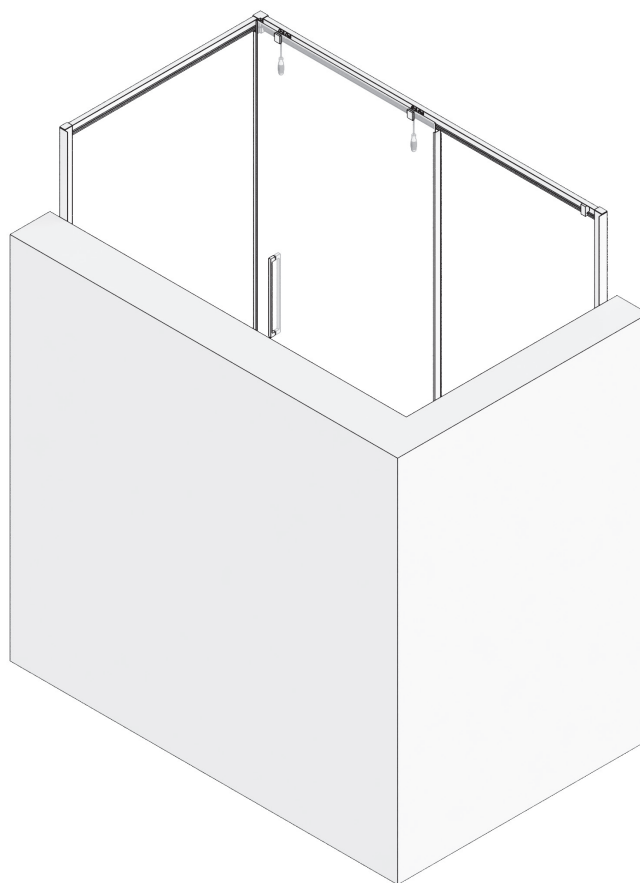
9

MONTAR LA PUERTA EN LA MAMPARA, COLGANDO LAS RUEDAS SUPERIORES SOBRE LA GUIA SUPERIOR, CON LA REGULACIÓN MAS BAJA, E INTRODUCIEN- DO LAS INFERIORES CON MUELLE EN SU CANAL DE RODADURA, AFLOJANDO SI FUERA NECESARIO EL PULSADOR.



10

GRADUAR LA PUERTA AL CIERRE IMÁN FRONTO LATERAL, UTILIZANDO LOS TORNILLOS DE REGULACIÓN DE LAS RUEDAS SUPERIORES, CALZANDO LA PUERTA PARA FACILITAR EL AJUSTE Y COLOCAR EL PULSADOR DE LAS RUEDAS INFERIORES EN SU POSICIÓN INICIAL.



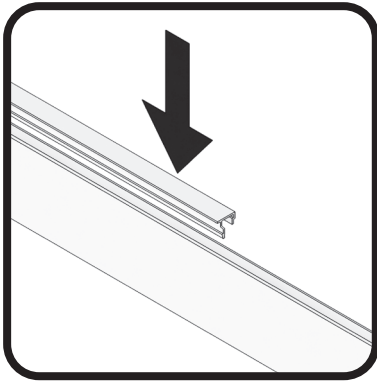
11

FIJAR LOS TOPES FRENO A LA GUÍA.



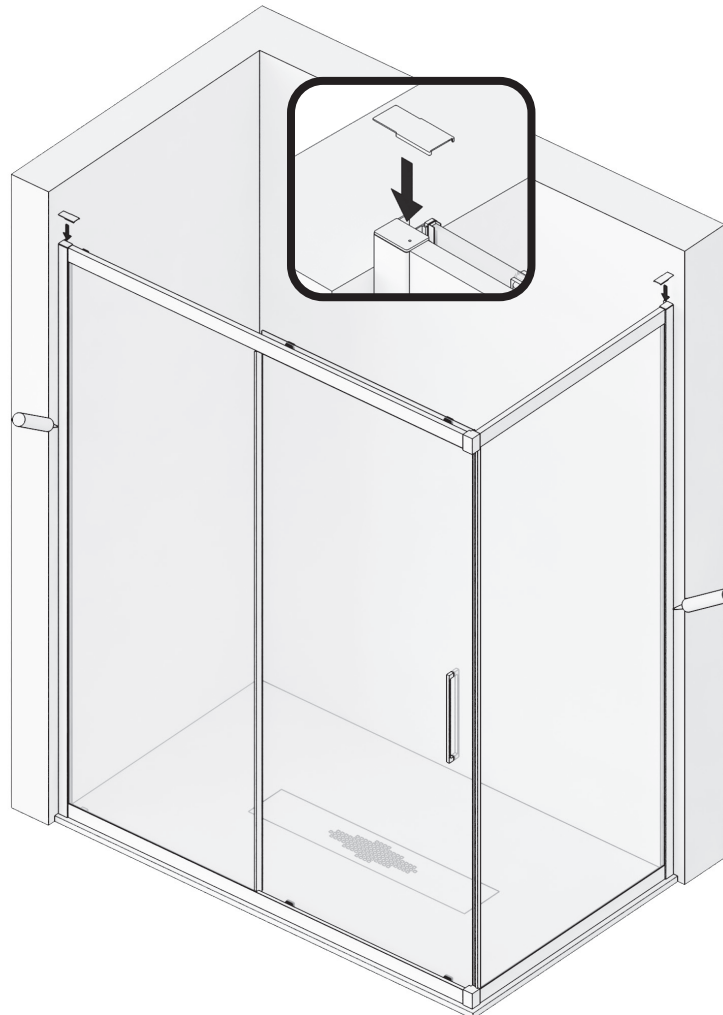
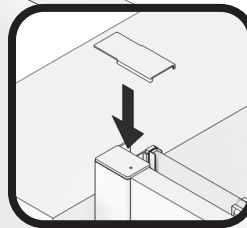
12

CORTAR A SU MEDIDA Y CLIPAR EL PERFIL BAJO TAPACANAL EMBELLECEDOR EN LA GUÍA INFERIOR.

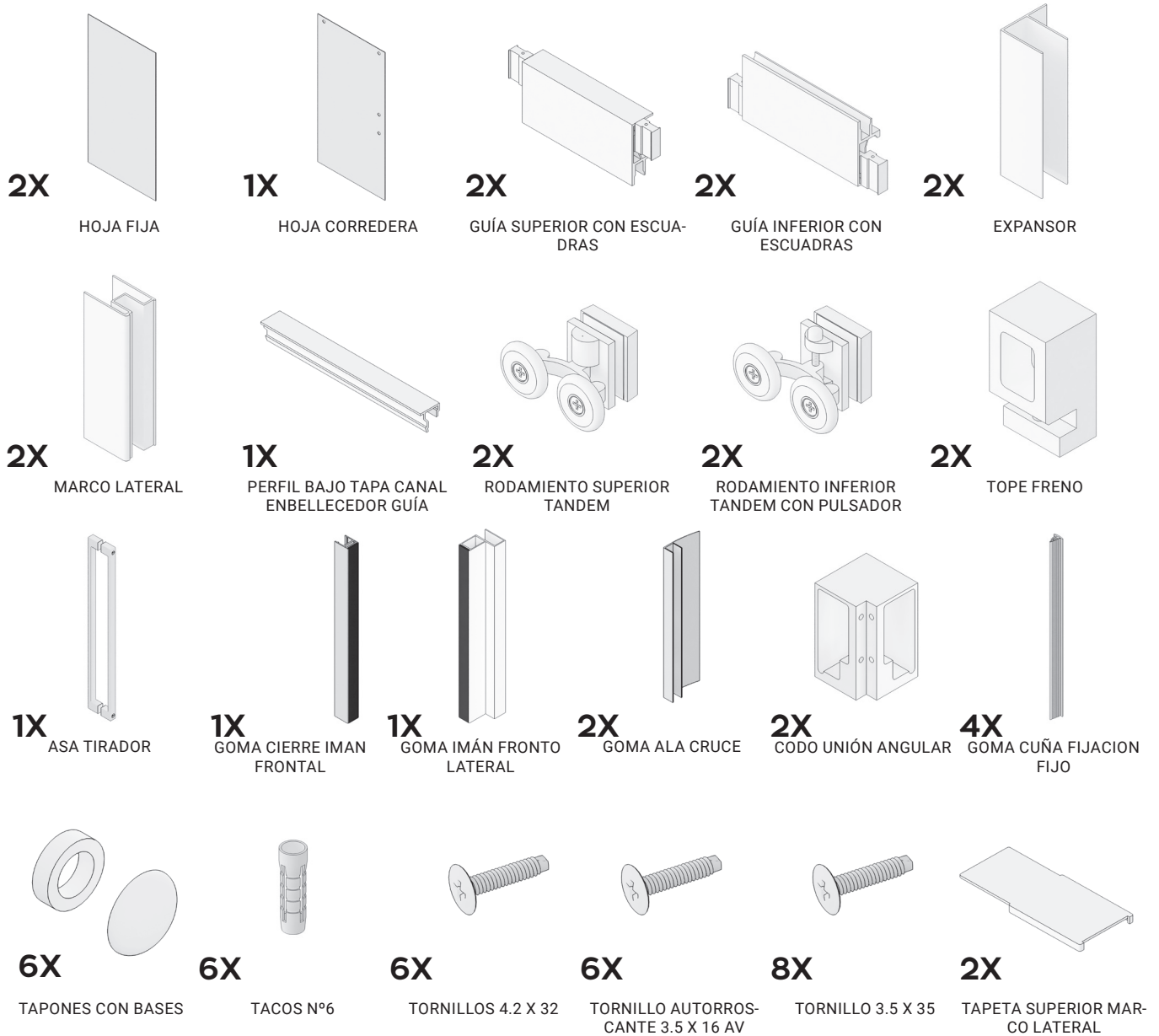
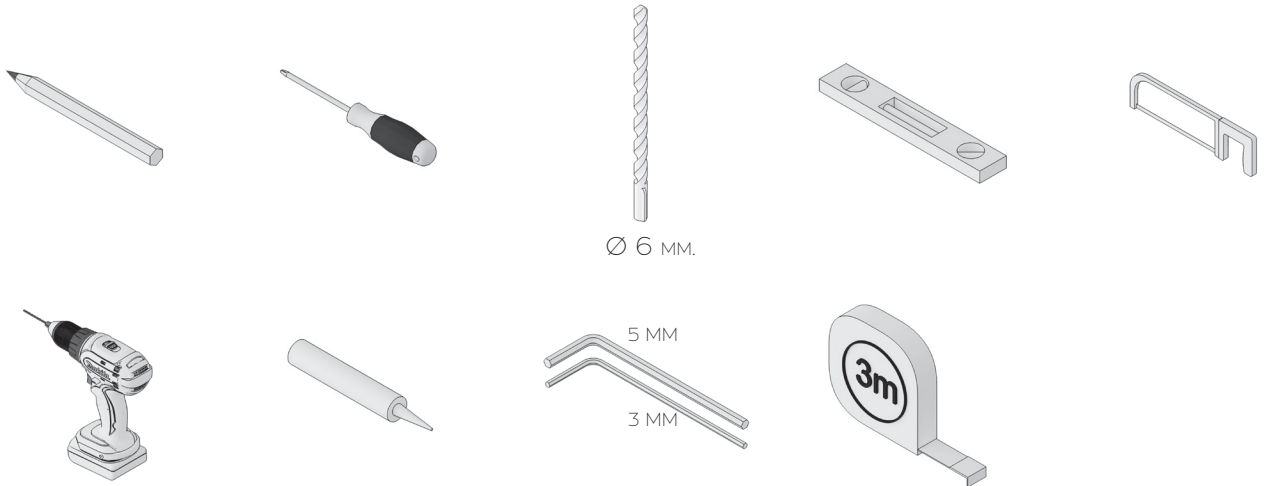


13

SELLAR CON SILICONA EL CONTORNO EXTERIOR DE LA MAMPARA Y COLOCAR LAS TAPETAS SUPERIORES DE LOS MARCOS LATERALES.



A3



fabricación nacional