

MANUAL DE MONTAJE

A3



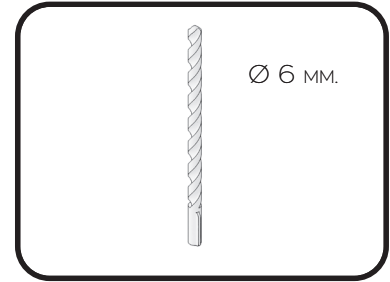
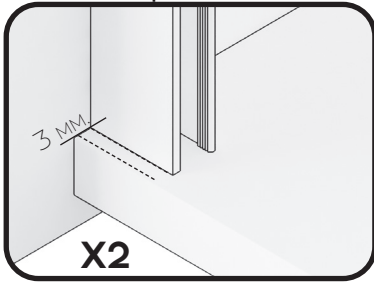
MAMPARA ANGULAR DE DUCHA

1 HOJA CORREDERA + 2 FIJAS

A3

1

PRESENTAMOS PERFILES "U" DE FIJOS, EN PAREDES, SEGÚN CORRESPONDA SU POSICIÓN, NIVELÁNDOLO, A 3 MM. DEL BORDE DEL PLATO DE DUCHA Y MARCAMOS TALADROS.



2

TALADRAR LA PARED CON BROCA DE 6MM.



3

ATORNILLAR LOS PERFILES "U" A PARED, FIJÁNDOLOS CON TACOS DEL N° 6 Y LOS 6 TORNILLOS 4.2X32.



4

COLOCAMOS GOMA DE ESTANQUEIDAD INFERIOR EN LAS HOJAS FIJAS E INTRODUCIMOS LOS VIDRIOS EN LAS "U", APOYANDOLOS SOBRE ESTA.

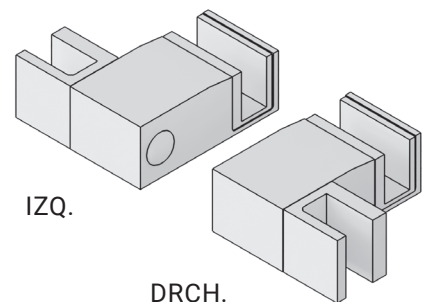


5

COLOCAR LA PINZA GUIA INFERIOR EN EL EXTREMO DEL VIDRIO FIJO FRONTAL, MONTANDOLA PREVIAMENTE SEGÚN CORRESPONDA SU POSICIÓN.



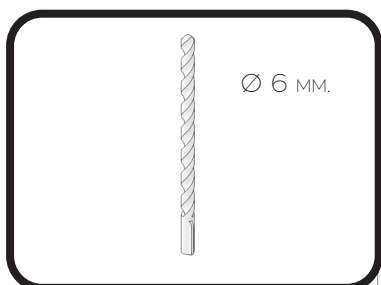
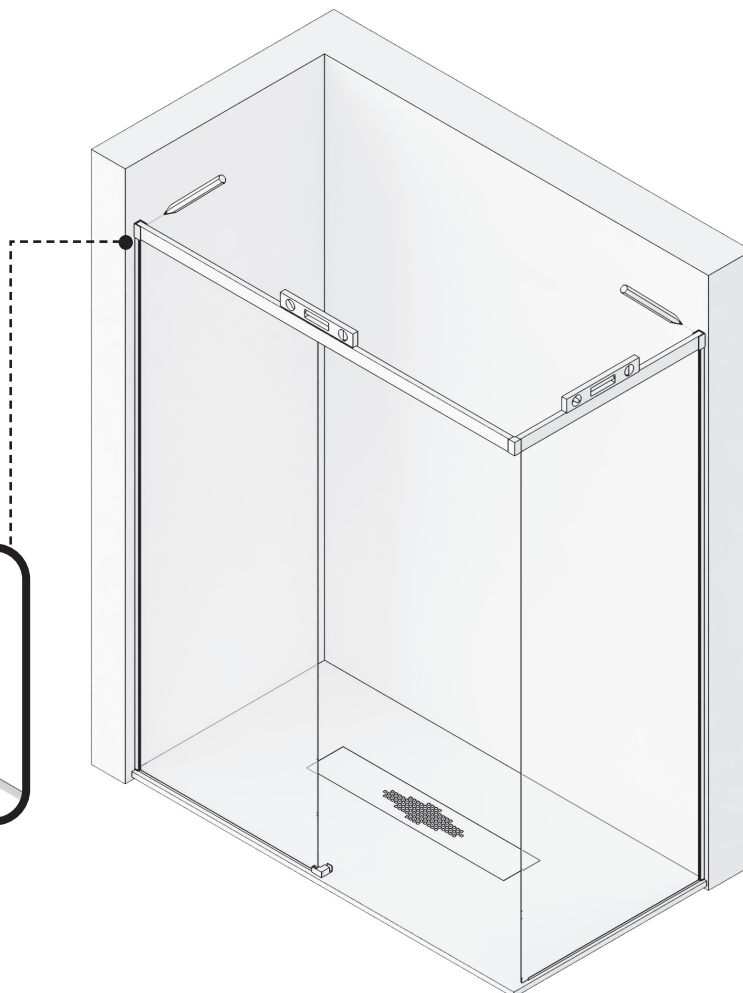
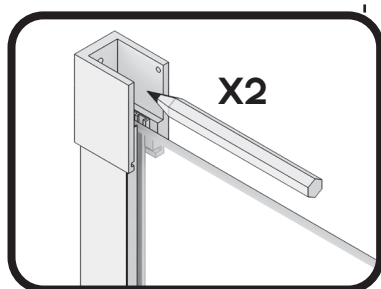
MONTAJE PINZA GUIA INFERIOR



X2

6

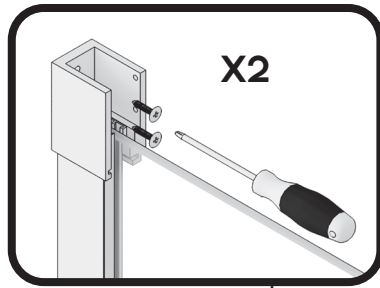
PRESENTAR GUÍA SUPERIOR
CON VASOS Y CODO UNIÓN,
FIJÁNDOLO CON SUS TORNI-
LLOS PRISIONEROS, SOBRE
LOS VIDRIOS FIJOS, NIVELAR
Y MARCAR LOS TALADROS.

**7**

TALADRAR LA PARED CON
BROCA DE 6MM.



RETIRAR CRISTALES FIJOS SI FUESE
NECESARIO.



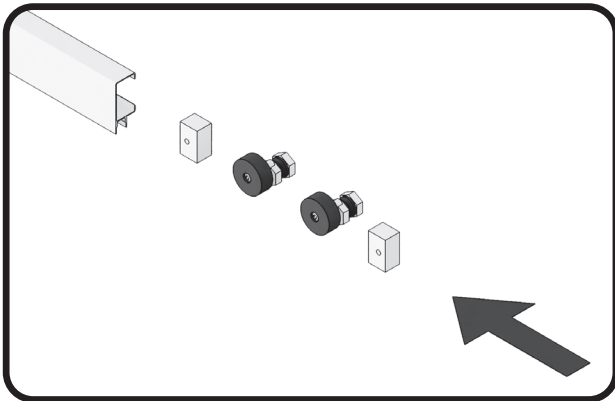
8

ATORNILLAR LOS VASOS SOPORTE GUÍA SUPERIOR A PARED.



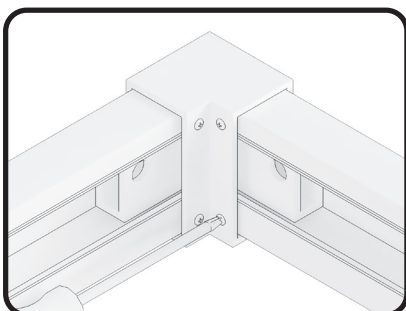
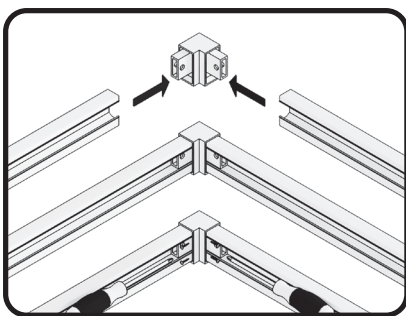
9

INTRODUCIR LOS DOS RODAMIENTOS Y LOS DOS TOPE FRENO EN GUIA SUPERIOR, DESPLAZANDO UNO HACIA EL FINAL DE LA HOJA FIJA FRONTAL Y OTRO AL VERTICE.



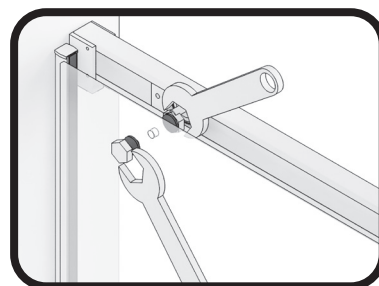
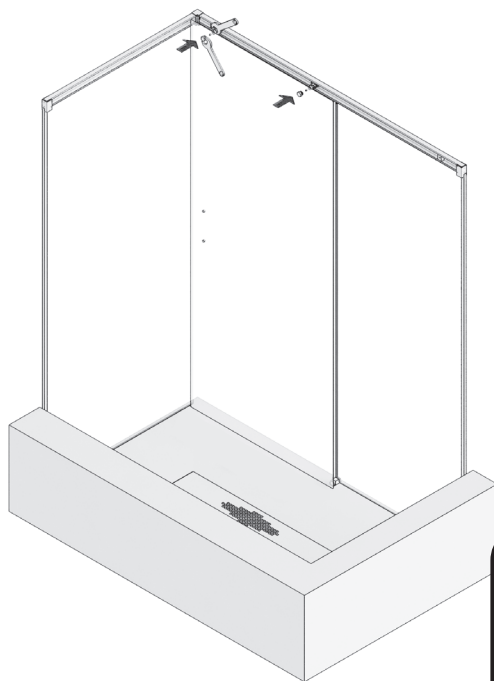
10

COLOCAR LA GUIA SUPERIOR UNIDA EN LOS VASOS COGIDA A PARED Y FIJAR LA COGIDA A LA GUIA MEDIANTE LOS TORNILLOS PRISIONEROS CON LLAVE HALLEN. ENGOMAR EL CRISTAL FIJO AL PERFIL PARED Y A LA GUÍA SUPERIOR.



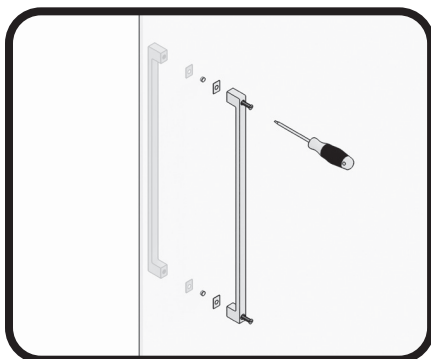
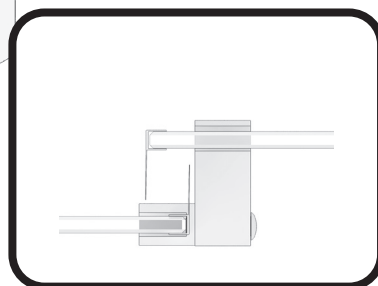
11

COLOCAR LA GOMA INFERIOR VIERTEAGUAS EN LA HOJA CORREDERA Y MONTARLA EN LOS RODAMIENTOS, INTRODUCIENDO LA MISMA EN LA PINZA GUIA INFERIOR. GRADUAR EN ALTURA Y NIVELAR, HACIENDO GIRAR LOS EJES DE LAS EXCENTRICAS, MEDIANTE LAS TUERCAS DE REGULACION DE RUEDAS, CON DOS LLAVES FIJAS DE 20 MM., FIJANDOLA FUERTEMENTE EN SU POSICIÓN.



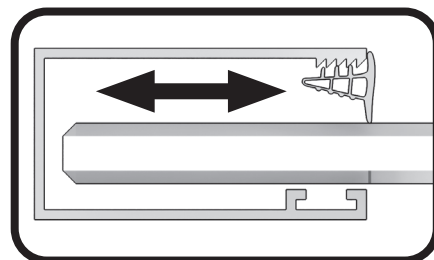
12

COLOCAMOS LAS GOMAS ALA DE CRUCE, UNA EN EL FIJO Y OTRA EN LA HOJA CORREDERA. COLOCAREL ASA TIRADOR.



13

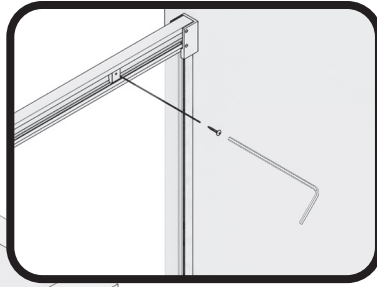
COLOCAR LOS CIERRES GOMA IMAN EN LOS CANTOS EXTERIORES DE LA HOJA CORREDERA Y LATERAL FIJO.



AJUSTAR EL JUEGO DEL VIDRIO FIJOS SEGÚN NECESIDAD. FIJAR EL VIDRIO, ENGOMANDO EL CRISTAL CON EL PERFIL A PARED Y CON LA GUIA SUPERIOR.

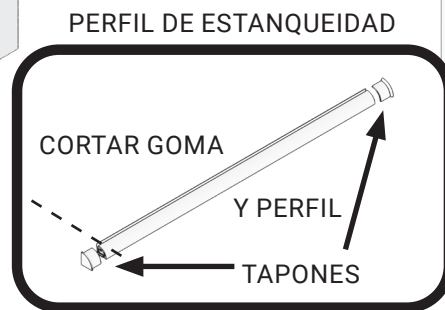
14

FIJAR LOS TOPE FRENO EN SU POSICIÓN, MEDIANTE SU TORNILLO PRISIONERO.



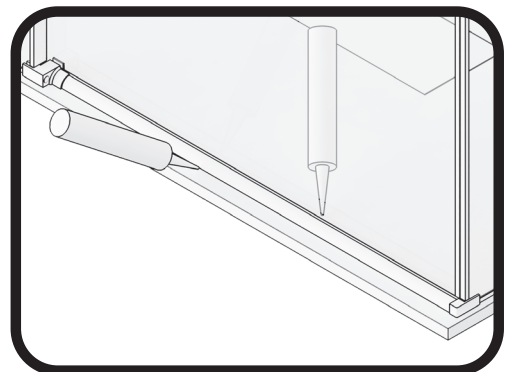
15

MEDIMOS, CORTAMOS, MONTAMOS SUS TERMINALES Y PEGAMOS EL PERFIL DE ESTANQUEIDAD, DE PINZA INFERIOR A LATERAL FIJO, POR DELANTE DE LA HOJA CORREDERA.



16

SELLAR CON SILICONA EL CONTORNO EXTERIOR DE LA MAMPARA.



A3

