

MANUAL DE MONTAJE

F2H



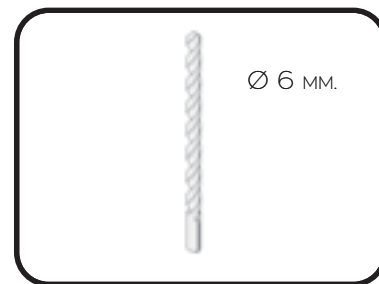
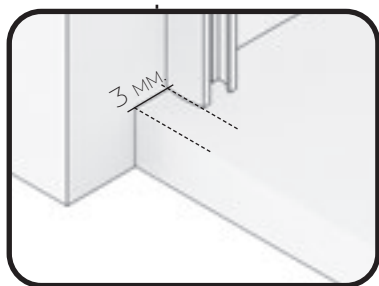
MAMPARA FRONTAL DE DUCHA

1 HOJA CORREDERA + 1 FIJA

F2H

1

PRESENTAMOS PERFIL "U" DE FIJO, EN PARED, SEGÚN CORRESPONDA SU POSICIÓN, NIVELÁNDOLO, A 3 MM. DEL BORDE DEL PLATO DE DUCHA Y MARCAMOS TALADROS.



2

TALADRAR LAS PAREDES CON BROCA DE 6MM.



3

ATORNILLAR EL PERFIL "U" A PARED, FIJÁNDOLO CON TACOS DEL N° 6 Y LOS 3 TORNILLOS 4.2X32.



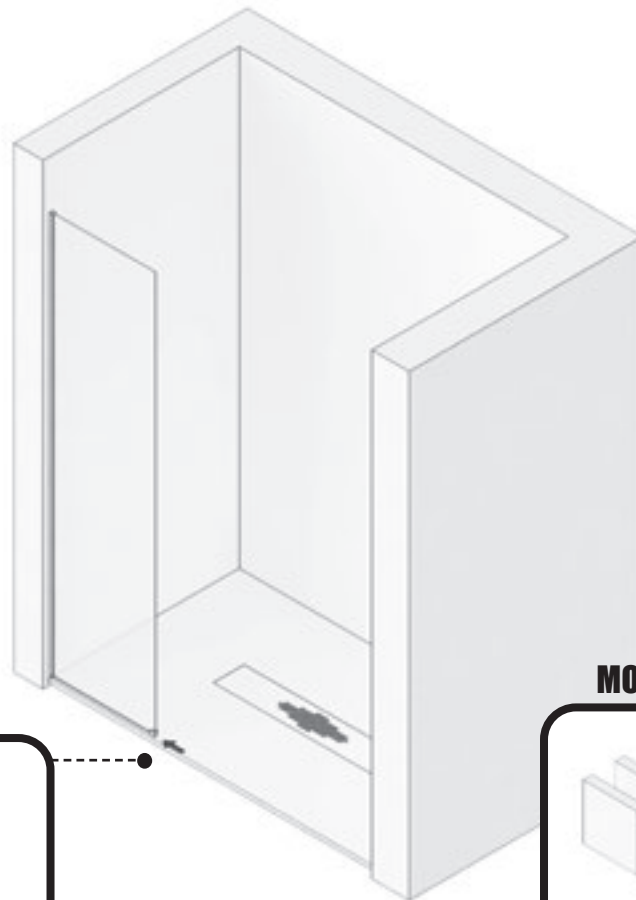
4

COLOCAMOS GOMA DE ESTANQUEIDAD INFERIOR EN LA HOJA FIJA E INTRODUCIMOS EL VIDRIO EN LA "U", APOYÁNDOLO SOBRE ESTA.

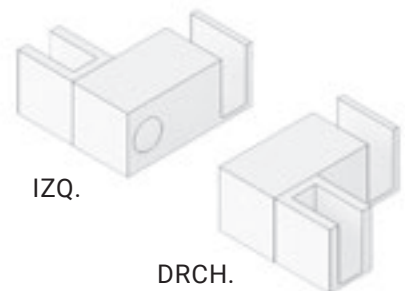


5

COLOCAR LA BASE DE LA PINZA GUÍA INFERIOR EN EL EXTREMO DEL VIDRIO FIJO, SEGÚN CORRESPONDA SU POSICIÓN.



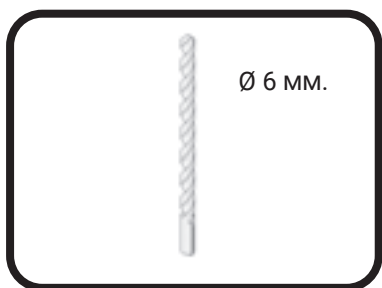
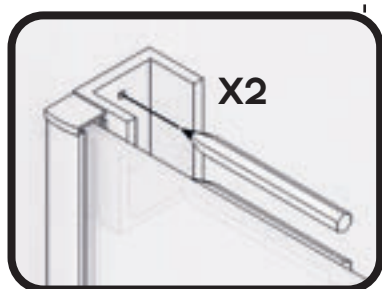
MONTAJE PINZA GUÍA INFERIOR



X2

6

PRESENTAR GUÍA SUPERIOR CON VASOS Y PINZAS SOPORTE FIJO, SOBRE EL VIDRIO FIJO, NIVELAR Y MARCAR LOS TALADROS.

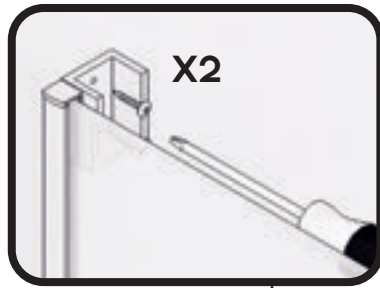


7

TALADRAR LA PARED CON BROCA DE 6MM.



RETIRAR CRISTAL FIJO SI FUESE NECESARIO.



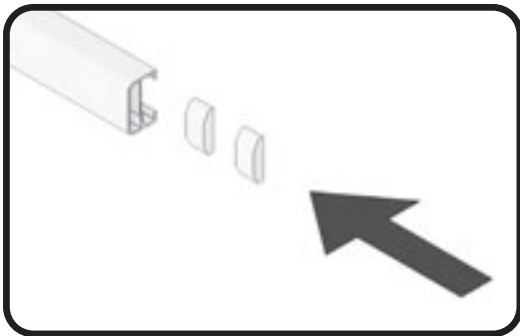
8

ATORNILLAR LOS VASOS SOPORTE GUÍA SUPERIOR A PARED.



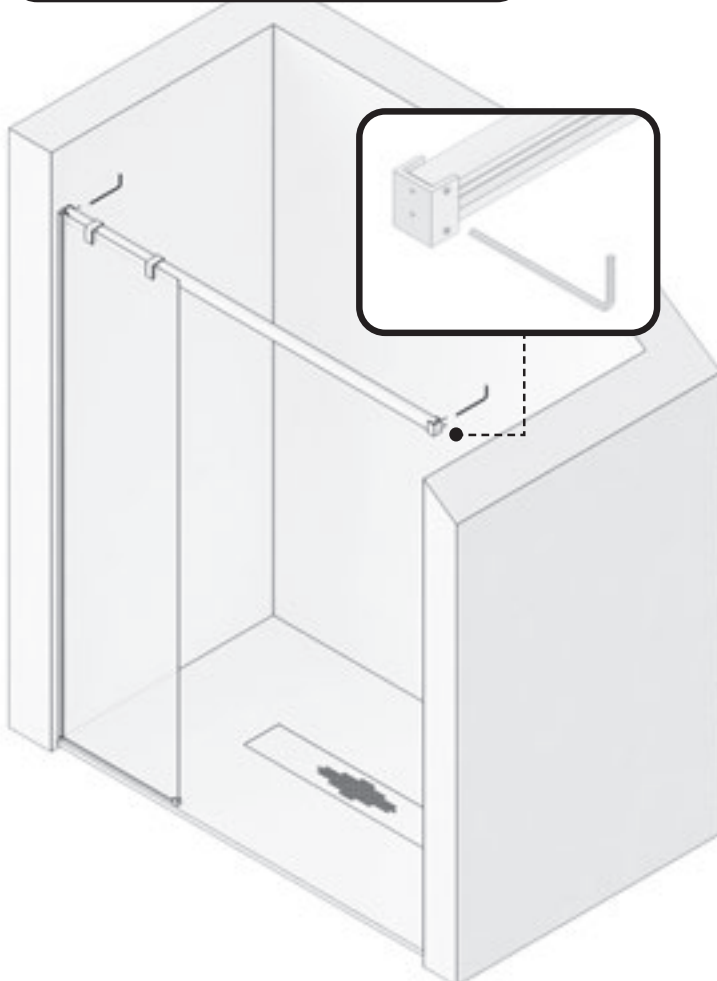
9

INTRODUCIR LOS DOS TOPE FRENO EN GUÍA SUPERIOR, DESPLAZÁNDOLOS, UNO HACIA EL FINAL DE LA HOJA FIJA Y OTRO POR DELANTE DE LA HOJA CORREDERA. COLOCAR LA GUÍA SUPERIOR EN LOS VASOS COGIDA A PARED. FIJAR LA COGIDA Y LAS PINZAS SOPORTE FIJO A LA GUÍA Y AL VIDRIO, MEDIANTE LOS TORNILLOS PRISIONEROS.



10

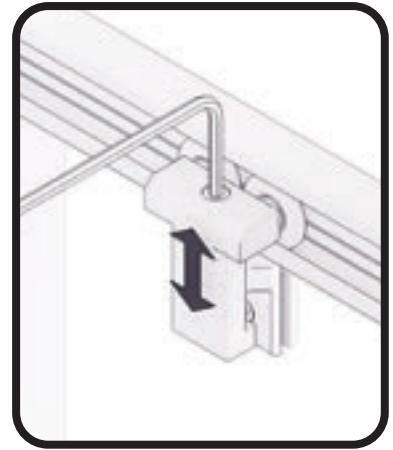
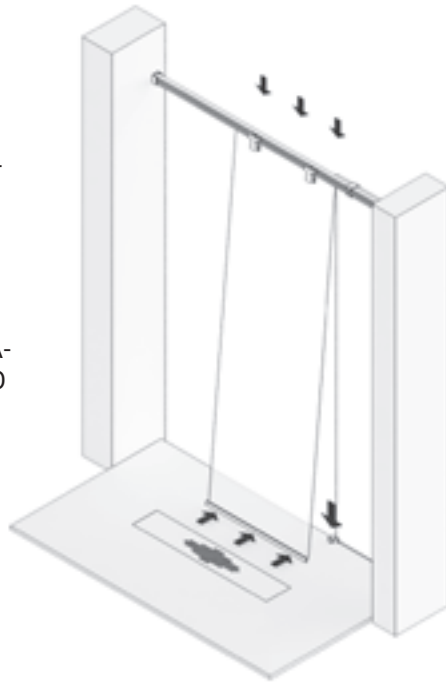
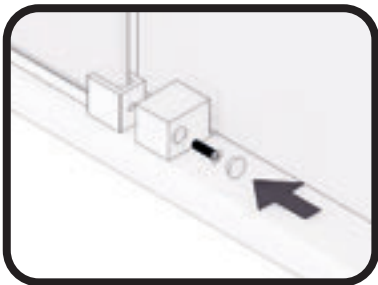
MONTAR CONJUNTO RUEDAS, GRADUADAS A 1 CM DE ALTURA, Y LA GOMA INFERIOR VIERTEAGUAS EN LA HOJA CORREDERA.



F2H

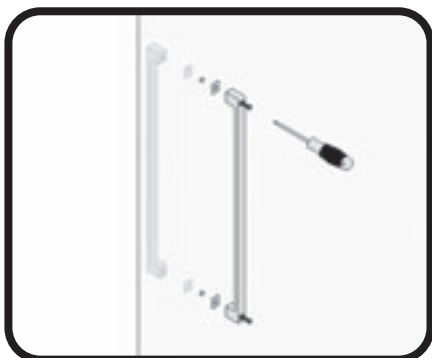
11

COLGAR LA HOJA CORREDERA EN LA GUÍA SUPERIOR, INTRODUCIENDO EL CONJUNTO RUEDAS EN LA MISMA, UNIENDO LA PINZA GUÍA INFERIOR, QUE MONTAREMOS EN ESTE MOMENTO, SOBRE LA BASE PREVIAMENTE COLOCADA EN EL EXTREMO INFERIOR DEL FIJO, GRADUANDO EN ALTURA Y NIVELANDO LA HOJA CORREDERA, HACIENDO DESCENDER LA HOJA MEDIANTE LOS TORNILLOS DE REGULACION DE RUEDAS.



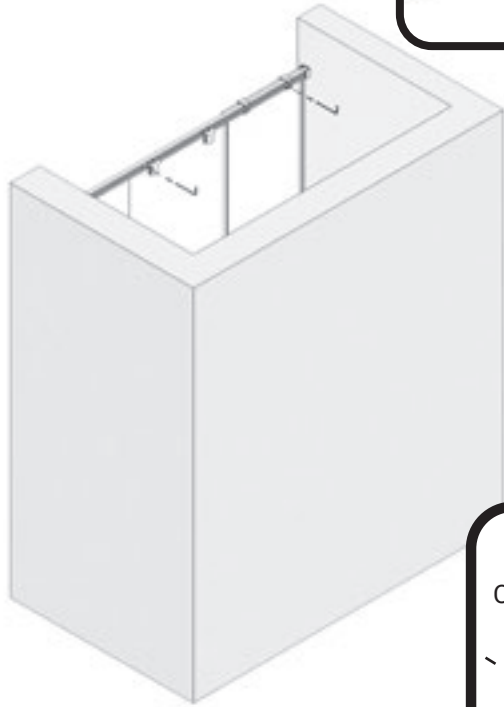
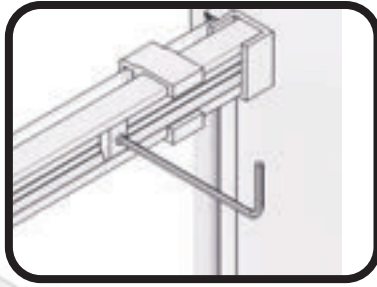
12

COLOCAMOS LAS GOMAS ALA DE CRUCE, UNA EN EL FIJO Y OTRA EN LA HOJA CORREDERA. COLOCAR EL ASA TIRADOR.



13

FIJAR LOS TOPE FRENO EN SU POSICIÓN, MEDIANTE SU TORNILLO PRISIONERO.

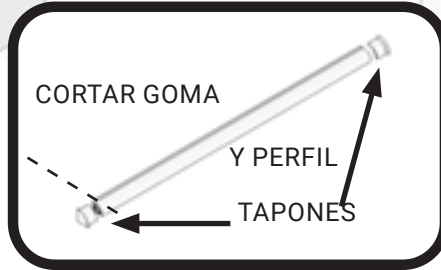


14

MEDIMOS, CORTAMOS, MONTAMOS SUS TAPONES Y PEGAMOS EL PERFIL DE ESTANQUEIDAD, DE PINZA INFERIOR A PARED POR DELANTE DE LA HOJA CORREDERA.

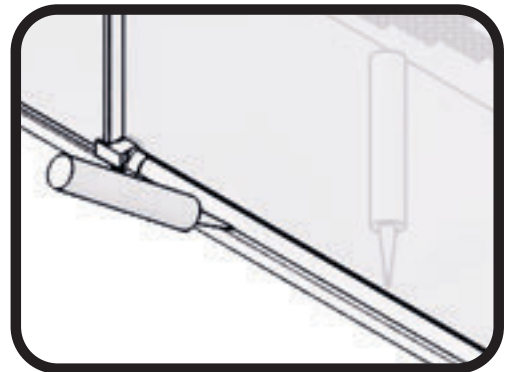


PERFIL DE ESTANQUEIDAD



15

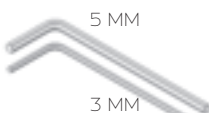
SELLAR CON SILICONA EL CONTORNO EXTERIOR DE LA MAMPARA Y EL VIDRIO FIJO A PERFIL PARED.



F2H



Ø 6 MM.



5 MM

3 MM

2X



20 MM



1X

HOJA FIJA



1X

HOJA CORREDERA



1X

PERFIL GUÍA SUPERIOR



2X

VASO SOPORTE GUÍA



2X

PINZA SOPORTE FIJO A GUÍA



2X

RODAMIENTO SUPERIOR DOBLE TAMDEN



2X

TOPE FRENO



1X

PINZA GUÍA INFERIOR



1X

ASA TIRADOR



1X

PERFIL "U" FIJO A PARED



1X

TAPA PERFIL "U"



1X

PERFIL DE ESTANQUEIDAD



2X

TAPONES PERFIL ESTANQUEIDAD



1X

GOMA INFERIOR VIERTEGUAS PUERTA



1X

GOMA ESTANQUEIDAD FIJO



2X

GOMA ALA CRUCE



7X

TACOS Nº6



7X

TORNILLOS 4.2 X 32